

施設までのアクセス



- お車でお越しの方
- 青梅 ICより 約21分
 - 狭山日高 ICより 約21分

- 電車でお越しの方
- 西武池袋線「飯能駅」北口バス停 2番・3番乗り場より 国際興業バス 西武飯能日高行き、湯の沢行き、名栗車庫行き等 「吾妻峡入口」下車 徒歩 2分

お問い合わせ



介護付き有料老人ホーム
四季の郷 飯能

〒357-0063 埼玉県飯能市飯能548
FAX.042-978-5911

TEL.042-978-5910

メールでのお問い合わせ info@yamatekaigo.jp



厚生労働省令で定める施設
特定施設入居者生活介護



介護付き有料老人ホーム
四季の郷 飯能



幸せに輝いて楽しんで
お過ごしいただくお手伝い。



心も体も健やかな毎日、応援します！

私たちが何よりも大切にしていること。
それは「気配り・目配りの行き届いた介護サービス」。
明るく元気なスタッフが充実したケアに努め、
みなさまの健康で充実した毎日を応援します。

介護付き 有料 老人ホーム

「安心」な介護体制

複数の地域医療機関との協力連携をしておりますので、
安心して生活できます

「安全」な設備環境

全室バリアフリー設計！最新の介護浴室に、24時間
フルサポートの介護付き有料老人ホーム

「自由」な生活スタイルをサポート

自由な生活支援サービス！趣味、レクリエーション、
リハビリテーションも充実しています

ご家族様の負担を解消

ご実家の老親が心配に…
ご自宅の環境では介護が難しくなってきた…

サービスのご案内

緊急時対応

各居室に緊急通報
ボタンを完備

生活支援

送迎・ゴミ出し
安否確認

アクティビティ

介護予防・外出
レクリエーション

健康管理

定期健康診断
医療相談

便利

食事提供
家事援助

ご利用料金について

家賃	共益費	食事代 (月30日として計算)	月額費用合計
55,000円	35,000円	52,800円	142,800円

※場合により変動する可能性があります。

月額利用料
以外の費用

入居時 ・ 敷金 家賃の2か月分

その他

・ 介護保険の自己負担分
・ 個人に関わる費用

お部屋のご紹介



居室標準設備

- ・ エアコン
- ・ 照明
- ・ TV受信
- ・ ナースコール
- ・ スプリンクラー

居室面積
18.83㎡

※左右反転の間取りもあります

トイレ

- ・ 手すり
- ・ 緊急呼び出し
ブザー付き

天井の高さ
まで入る
クローゼット

洗面台
(鏡付き)

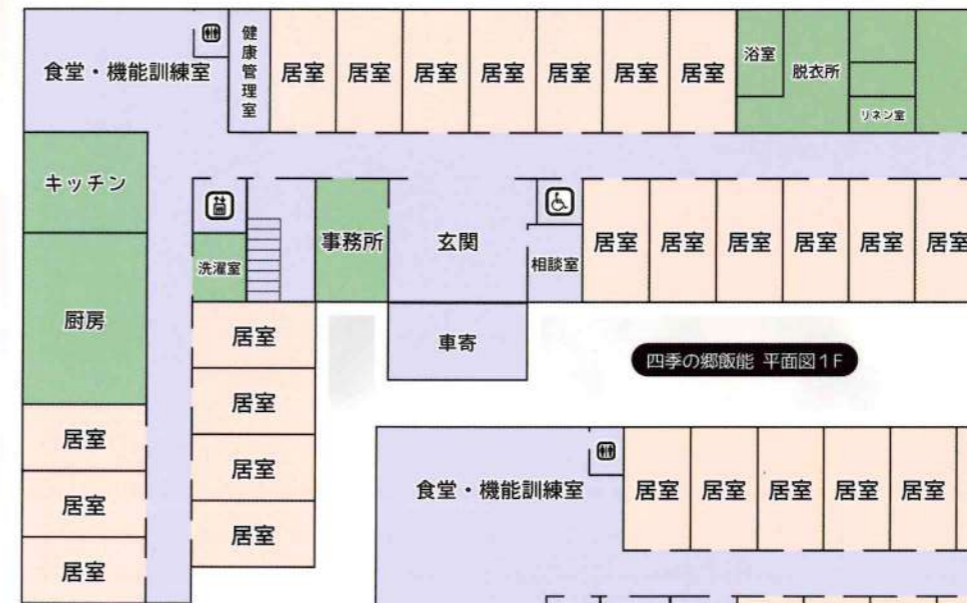
明るく、元気に 充実した1日を。

ゆっくり入浴したり、おいしく食べたり、
レクリエーションで、心身の健康をサポート。
安心と楽しみのある毎日をお過ごしいただけます。

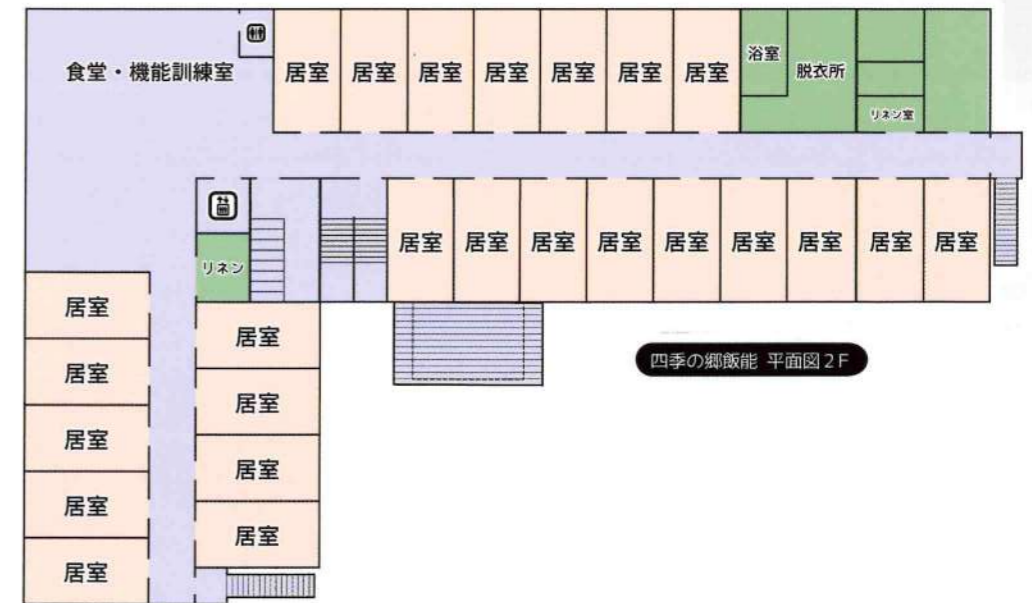


施設のご紹介

介護付き有料老人ホーム(全45室)



四季の郷飯能 平面図 1F



四季の郷飯能 平面図 2F

敷地面積： 3145.05㎡
建築面積： 858.74㎡
延べ床面積： 1692.21㎡
居室面積： 18.83㎡
居室数： 45床

施設内の写真

